

L'APPROCHE PAYSAGE EN ACTION

NOTES D'IMPACT #05

1 La croissance du marché de l'énergie solaire favorise l'habitat forestier

La Forêt modèle de l'Est de l'Ontario (FMEO) a trouvé un nouveau créneau dans le marché de l'énergie solaire et, parallèlement, contribue à la restauration des forêts de la région. « La Forêt modèle protège les terres privées destinées à la plantation, prépare les plans de plantation, procède à l'achat des semis et la plantation des arbres et offre de surveiller le site pour une période de cinq ans », déclare Wade Knight, directeur général de la FMEO.

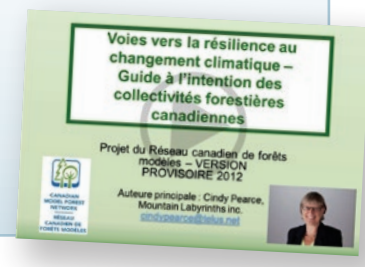
La Forêt modèle assure non seulement le respect de la réglementation provinciale, mais contribue également à atteindre les objectifs en matière de boisement et de durabilité en trouvant des sites appropriés où de nouvelles forêts intérieures peuvent être créées et où les blocs forestiers actuels peuvent être reliés aux corridors naturels.



Pour plus d'informations : eepurl.com/ZgCvV

CANADA Voies vers la résilience au changement climatique

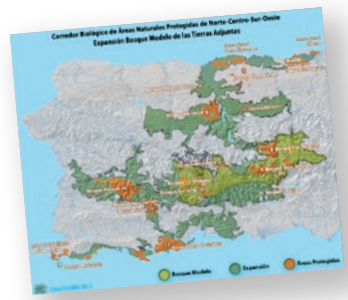
Le Réseau canadien de forêts modèles (RCFM) a élaboré un guide pour aider les collectivités rurales à être plus résilientes au changement climatique. Le présent guide et la *Collection de ressources pour les collectivités* qui l'accompagne ont été conçus en partant du principe que les collectivités rurales canadiennes en milieu forestier désirent être orientées pour comprendre et passer à l'action afin de réduire les répercussions du changement climatique.



Pour plus d'informations : eepurl.com/5lSan

2 Loi établit le corridor écologique d'une forêt modèle nationale

La Loi sur la Forêt modèle de Puerto Rico a été édictée par l'assemblée législative de Puerto Rico en juillet 2014. La loi établit le corridor écologique d'une forêt modèle nationale englobant environ un tiers de l'île (soit 390 000 acres ou 157 25 ha), 20 municipalités et 20 aires naturelles protégées interreliées. Le gouvernement portoricain a adopté l'approche de forêt modèle, et ce, de manière très significative. La législation crée un mécanisme puissant permettant d'instaurer un ensemble de politiques publiques qui deviendront une nouvelle plateforme d'intégration du développement environnemental, économique, social et culturel à l'échelle du paysage.



Pour plus d'informations : eepurl.com/ZgC6L

LE MONDE La participation des peuples autochtones par la voie du processus des forêts modèles

Depuis 1992, les forêts modèles dans le monde ont créé des partenariats tout particuliers et durables avec des groupes autochtones. Les partenariats de collaboration avec les peuples autochtones englobent non seulement les différentes perspectives qu'offrent les connaissances écologiques traditionnelles (CET), ils peuvent également donner naissance à des structures de gouvernance novatrices et uniques qui encouragent le dialogue et l'action au sein des collectivités. La participation autochtone aux forêts modèles a fait naître des partenariats plus forts, une gestion des ressources plus efficace et une compréhension plus approfondie parmi les intervenants à propos de la biodiversité et de la durabilité.



Pour plus d'informations : eepurl.com/3i3ZX

Les forêts modèles asiatiques vont de l'avant avec le projet de restauration du paysage forestier

Le Réseau régional de Forêts Modèles en Asie (RRFM-Asie) a obtenu récemment un financement sur trois ans de l'Asia-Pacific Network for Sustainable Forest Management and Rehabilitation (APFNet) (Réseau Asie-Pacifique pour la gestion durable et la remise en état des forêts) afin de créer des sites de démonstration pour la restauration du paysage forestier. Le projet vise à accroître la capacité des intervenants dans trois forêts modèles en Chine **A**, aux Philippines **B** et en Inde **C** à apprendre et appliquer de saines techniques de remise en état des forêts en vue d'aider à atténuer les changements climatiques.



Pour plus d'informations : eepurl.com/YMQED

LE MONDE Les forêts modèles aident les entreprises à se faire connaître dans le paysage du monde numérique

L'approche de la forêt modèle réunit différents intervenants préoccupés par la gestion durable du paysage dans lequel ils vivent. Ces intervenants sont souvent de petites et moyennes entreprises (PME) qui œuvrent dans le domaine des ressources forestières et exploitent celles-ci. Les forêts modèles aident les propriétaires d'entreprises à assurer la durabilité sur le terrain. L'annuaire électronique est une plate-forme gratuite et alternative qui donne aux petites et moyennes entreprises la possibilité de communiquer avec d'éventuels partenaires et clients, et les forêts modèles peuvent maintenant faire connaître leurs petites entreprises locales qui produisent des biens et des services de façon durable.



Pour plus d'informations : eepurl.com/UqHKn

3 La forêt modèle de Vilhelmina célèbre ses dix ans

La Forêt modèle s'est révélée être une bonne tribune pour promouvoir le dialogue entre les parties prenantes. Elle favorise aussi le regroupement de différents intérêts pour éventuellement aboutir à des initiatives concrètes de planification et de gestion durable du paysage. Parmi les questions actuellement à l'étude, mentionnons la gestion des zones protégées, les méthodes de recharge en matière de gestion forestière, la réglementation sur l'eau, les changements climatiques et la comptabilisation du carbone à l'échelle du paysage, l'élevage de rennes, la planification globale et la gestion des conflits.



Pour plus d'informations : eepurl.com/6cAol