



L'APPROCHE PAYSAGE EN ACTION

NOTES D'IMPACT #04

1 Le leadership dans les Forêts Modèles

L'expérience de la forêt modèle mène souvent à la formation de chefs de file. En fait, dans une forêt modèle, le leadership n'est pas l'affaire d'une fonction privilégiée. Les chefs de file d'une forêt modèle défendent les enjeux forestiers locaux, aident à accroître la sensibilisation à l'égard de la durabilité des forêts et œuvrent pour appuyer les collectivités locales, assurer les moyens de subsistance ruraux et protéger l'environnement. Nous nous rendons à la Forêt modèle de Terre-Neuve-et-Labrador pour une entrevue avec Muhammad Nazir, l'ancien président de la forêt modèle et Sean Dolter, l'ancien directeur général.

Pour plus d'informations : eepurl.com/TotJD



LE MONDE

Conservation de la biodiversité et forêts modèles

La plupart des forêts modèles ont une grande diversité biologique et comprennent souvent des zones de paysage ayant une valeur importante pour la conservation comme les parcs nationaux et les forêts contenant des espèces en péril. En promouvant une approche du paysage, les forêts modèles favorisent la réduction de la fragmentation des forêts, améliorent l'habitat faunique et permettent l'élaboration de stratégies de collaboration avec les collectivités locales pour la gestion de la biodiversité.

Pour plus d'informations : eepurl.com/Sm1Mn



2 Des agriculteurs locaux protègent l'habitat d'un papillon

Dans la région d'Abejar, le papillon azuré des paluds est menacé par un changement dans la gestion du bétail. Grâce à la Forêt Modèle Urbión (Espagne), la municipalité, les agriculteurs locaux et une ONG ont signé un accord d'intendance des terres pour préserver son fragile habitat. Les partenaires de la Forêt Modèle sensibilisent la population locale de la valeur du mouvement saisonnier traditionnel du bétail et son impact sur le papillon.

Vidéo : youtu.be/WOSjC7Ozj88



3 Le savon issu des forêts accroît la durabilité économique

Dans la Forêt Modèle de Campo-Ma'an, dans le sud du Cameroun, l'extraction traditionnelle des huiles à partir des noix cueillies dans les arbres a été intégrée à une nouvelle activité économique à valeur ajoutée : la production de savon. La Forêt Modèle reposait sur un modèle de développement de l'entrepreneuriat autosélectionné pour initier les femmes à la fabrication du savon. Les femmes ont appris à faire du savon pour le corps et le ménage à l'aide d'un guide pédagogique conçu par Cuso International. Aider des femmes et des hommes à se prendre en charge en fabricant et en commercialisant du savon s'inscrit dans la mission du Réseau africain de Forêts Modèles qui vise à renforcer la capacité des populations à transformer le paysage qui les entoure de façon positive et à améliorer leur durabilité économique.

Pour plus d'informations : eepurl.com/Sm2jib



4 Projet de restauration du paysage forestier en cours dans un point chaud en matière de biodiversité

En 2012, la Forêt modèle de Kodagu a lancé un projet pilote visant à développer la capacité locale de restauration du paysage forestier. Environ 12 hectares de forêt au peuplement clairsemé consacrés à la monoculture du teck ont été sélectionnés comme site du projet pilote. En 2013, avec le soutien du Service des forêts du Karnataka et du Collège de la foresterie à Ponnampet, le projet pilote a été étendu à 33 hectares supplémentaires. La conciliation des valeurs environnementales, économiques et sociales est conforme à l'approche de la forêt modèle à la durabilité qui fait également partie d'un mouvement mondial qui promeut des approches du paysage.

Pour plus d'informations : eepurl.com/Sm14X

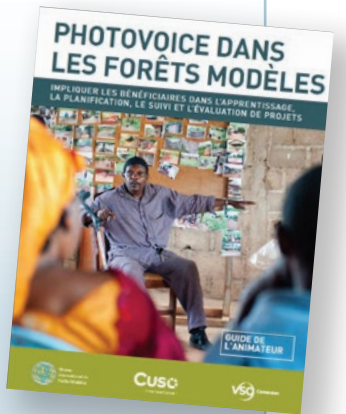


AFRIQUE

Photovoice dans les Forêts Modèles

Photovoice est une méthode de recherche-action participative qui combine photographie et changements sociaux. Cuso international, VSO Cameroun et le Réseau Africain de Forêts Modèles ont fait appel à Photovoice pour amener les bénéficiaires à participer au suivi et à l'évaluation, à la planification des programmes et à la prise de décisions. Cette méthode s'est avérée particulièrement utile au sein des Forêts Modèles et dans d'autres contextes où les intervenants doivent collaborer pour parvenir à un développement durable. Le guide qui a été développé, qui est une initiative collaborative, vise à étendre l'utilisation de Photovoice dans d'autres Forêts Modèles.

Pour plus d'informations : eepurl.com/SnY09



5 Le parfum de la durabilité

L'apport de connaissances et donner de bonnes chances aux gens vivant dans les communautés peut permettre de créer des moyens de subsistance plus productifs et progressistes et de protéger l'environnement. Il s'agissait de la justification du choix par la fondation The Body Shop de la Cambugsay Tree Planters' Multipurpose Cooperative (CTPMPC) (coopérative multifonctionnelle des planteurs d'arbres de Cambugsay) sur l'île Bohol, comme l'un des trois bénéficiaires de la campagne 2012-2013 aux Philippines. Le financement de la Fondation a aidé la Coopérative à élargir ses 81 hectares actuels avec une plantation supplémentaire de cinq hectares se composant de plus de 2 000 semis de ylang-ylang ou Cananga odorata plantés en alternance avec du café et ombragés par des plants de bananiers. La Coopérative a également utilisé le financement afin d'investir dans des initiatives visant à stabiliser les berges et à développer des programmes d'écotourisme pour étudiants.

Pour plus d'informations : eepurl.com/SnYiT

